



www.otmsistemas.com

SEDE CENTRAL

Pol. de SILVOTA C/ Peña Brava, 27
33192 - Llanera - España
Tlf (+34) 985 98 07 55
e-mail: info@otmsistemas.com

**Delegación
CANTABRIA**

Recta de Vargas Nave 1
39670 Vargas - Cantabria
Tlf. 942 59 87 17
e-mail: vargas@otmsistemas.com

**Delegación
MADRID**

Pol. Ind. Las Nieves. C/ Puerto Navacerrada N°10
28935 - Mostoles - Madrid
Tlf. 910 05 99 54
e-mail: madrid@otmsistemas.com



OTM
AirVent®



REMATE DE LAMAS PARA CHIMENEAS Y VENTILACIÓN

ALUMINIO LACADO, COBRE Y ZINC

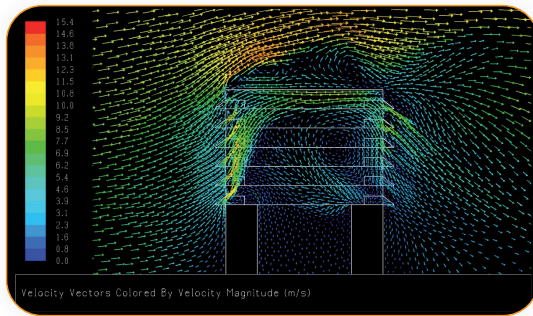
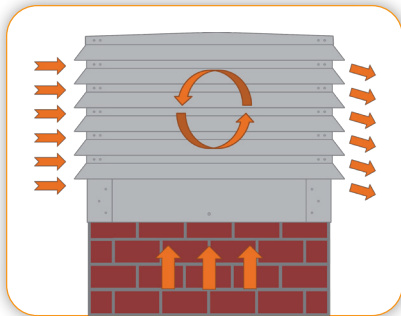
Fabricación a medida



www.otmsistemas.com

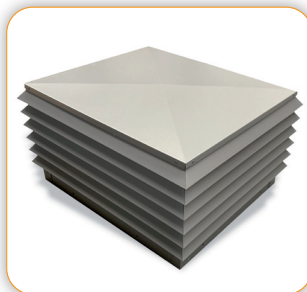
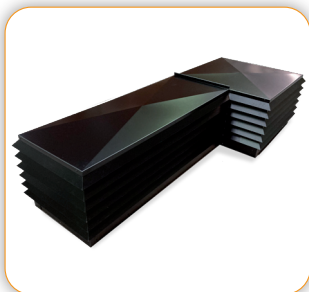
REMATE DE LAMAS PARA CHIMENEAS Y VENTILACIÓN

El diseño y disposición de las lamas hacen que la incidencia del aire sobre el remate OTM AirVent® cree una depresión en su interior que favorece la aspiración de los gases que ascienden por la chimenea y su posterior evacuación sea cual sea la velocidad y dirección del viento. Todo esto ha sido estudiado y certificado por el Departamento de Energía de la Universidad de Oviedo.



VENTAJAS

- **Fabricación a medida**, incluso adaptándose a la forma de la chimenea.
- **Aumento de la capacidad de ventilación**, que además admite la agrupación de varias salidas.
- Su **ligereza y robustez** garantizan una **fácil instalación** y una cómoda elevación a cubierta.
- **Mejora estética de las edificaciones**, gracias a un perfecto acabado y una amplia gama de colores.



CARACTERÍSTICAS

Materiales de máxima calidad:

- Aluminio lacado de 1,5mm.

Colores estándar: Negro RAL 9005, Marrón RAL 8017, Blanco RAL 9010,
Gris RAL 9007.

Posibilidad de lacar en otros colores. (Consultar precio y plazo)

- Cobre Natural de 1mm.
- Zinc Natural, elZinc Slate®, elZinc Graphite® de 1mm.

Uso adecuado para ventilación y gas.

Las diferentes partes del remate se unen con remaches, garantizando un montaje y acabado 100% seguro y robusto.

Medidas y detalles constructivos:

- 6 lamas + tapa piramidal
- Altura: 475mm
- Base de 100mm con apoyo de 24mm
- Altura desde la base: 375mm

